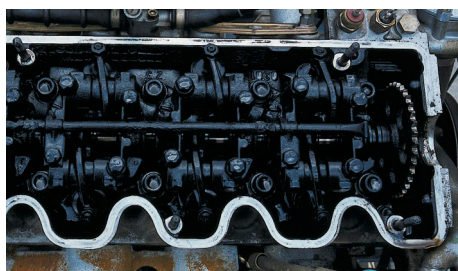


Vöruupplýsingar

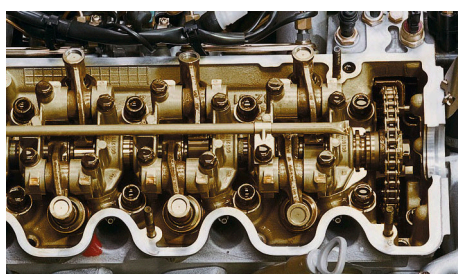
Fyrir sérhver olíuskipti!

LIQUI MOLY Engine Flush

Til að hreinsa smurolíukerfið



Brunaleyfar og olíuleðja sem myndast í vélinni setjast í göng og rásir og mynda útfellingar á stimpilhringjunum. Þetta getur leitt til ófullnægjandi olíuflæðis, aukið hættu á sliti og skemmdum í vélinni.



LIQUI MOLY Engine Flush er bætt í olíuna fyrir olíuskipti til að hreinsa smurkerfið. Hreinsuð vél fær betri þjöppun, gildi mengunar-losunar verða lægri og hún nær aftur fullum afköstum við minni eldsneytisnotkun.

SPYRJÐ OKKUR UM LIQUI MOLY VÉLAHREINSI

Ný vélarolía eftir olíuskipti án hreinsunar smurkerfisins

Ný vélarolía eftir hreinsunar smurkerfisins með smurkerfishreinsi

The LIQUI MOLY Motor System Cleaner með tæringarvörn

Fyrir bensín og díselvélar!

Eldsneyti
Vatn

Slagvatn í eldsneytinu getur aukið vélarbilanir. LIQUI MOLY íblendiefni fyrir eldsneyti vernda alla íhluti eldsneytiskerfisins gegn tæringu og sliti. Þau koma í veg fyrir tæringu vegna slagvatns í eldsneytisgeyminum, í eldsneytiskerfinu og brunakerfinu.

Tæringarvernd fyrir allt eldsneytiskerfið. Fyrirbyggjandi í hirðu ökutækja og fyrirbyggir frekari útfellingar.

Framleitt í Þýskalandi í yfir 50 ár



Stilling hf. | Sími 520 8000 | www.stilling.is | stilling@stilling.is